

Flucht- und Rettungspläne sollen im Not- oder Ernstfall helfen, schnell und sicher sich über den kürzesten Weg der zu einem Notausgang führt, zu informieren.

Aus diesem Grund sollen diese in öffentlichen Bereichen und am Arbeitsplatz an gut sichtbarer Stelle angebracht werden.

Die DIN EN ISO 23601 regelt die Darstellungsgrößen, Maßstäbe, Layout, Farben und Sicherheitszeichen.

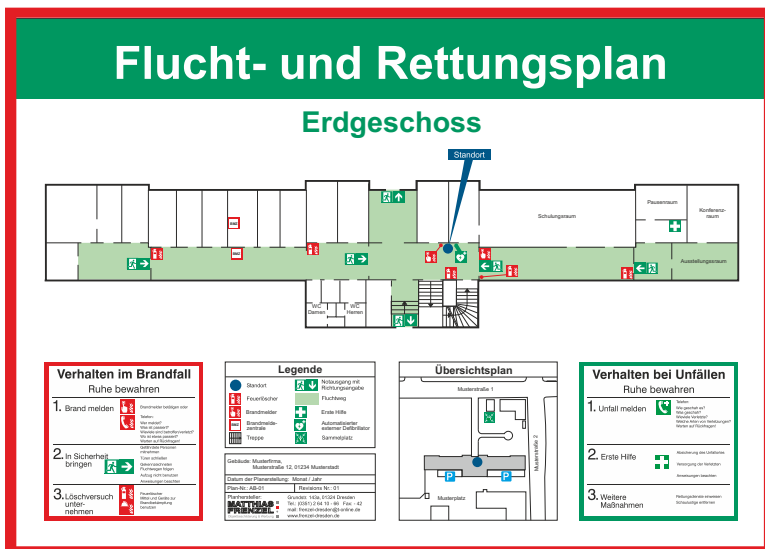
Auch die ASR A1.3 gibt genaue Angaben dazu.

Die Pläne müssen aktuell, ausreichend groß, übersichtlich und mit aktuellen Zeichen nach DIN EN ISO 7010 gestaltet sein.

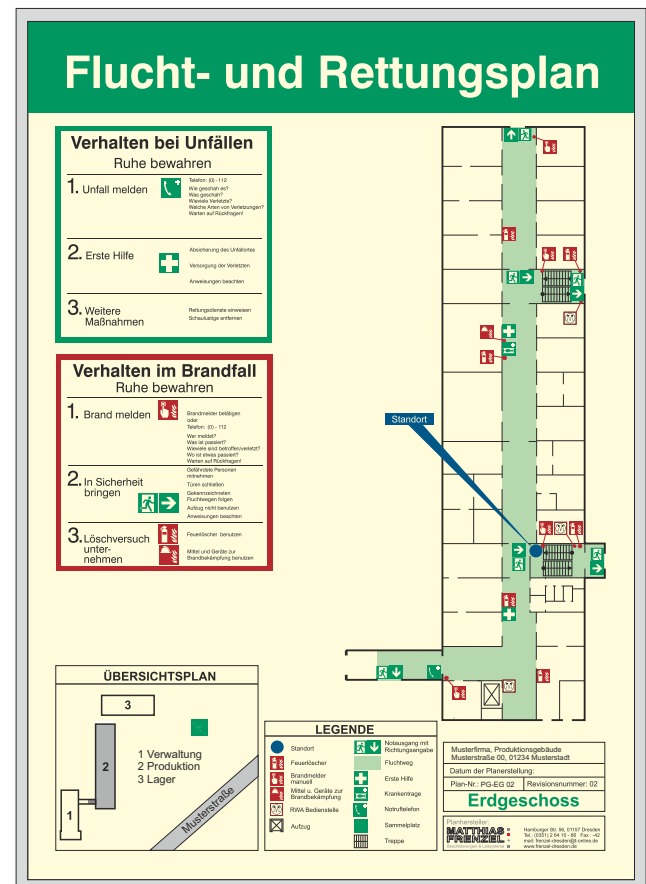
Wir bieten Ihnen die Fertigung dieser Pläne an. Voraussetzung ist ein von Ihnen gelieferter maßstabsgerechter Grundriss in Papierform (maximal DIN A3) oder in digitaler Form. Wir setzen diesen dann grafisch um und tragen alle wichtigen Details wie Rettungswege, Feuerlöscher, Brandmelder, Erste Hilfe Einrichtungen nach Ihren Angaben ein. Der Plan wird standortbezogen und lagerichtig dargestellt und auf hochwertigem Karton gedruckt.

Auf Wunsch kann der Fluchtwegplan in einem Wechselrahmen geliefert werden.

Sollten Sie an einer Montage interessiert sein, übernehmen wir diese gern.



Beispielplan
Format 594 x 420 mm
mit Wechselrahmen.



Beispielplan
Format 695 x 495 mm
Untergrund langnachleuchtend
mit Wechselrahmen.